


XXXXXXXX - GTC		 AUTOMATION • TELECOM • IT • ELECTRICITE
Jeanfavre & Fils SA Ch. de Budron B13 CH 1052 Le Mont-sur-Lausanne		
GTC	<i>Gestion Technique Centralisée</i>	

RAPPORT D'INTERVENTION

Chauffage, ventilation, climatisation (2 visites annuelles, selon contrat de maintenance)

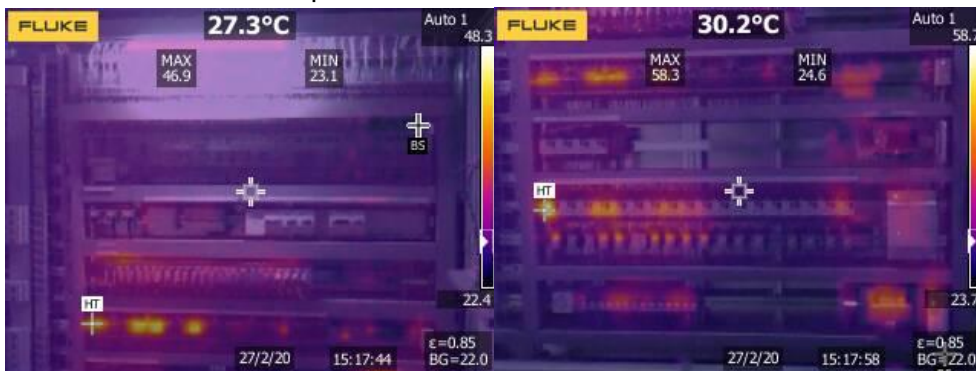
N° 019 – 27.02.2020

Distribution	Département	Place	Remarques
XXXXXXXX	Gérance	Lausanne	
YYYYYYY	Propriétaire	Crissier	
ZZZZZZZ	Exploitant	Morges	

	Remarques
<p>Travaux effectués</p> <ul style="list-style-type: none"> - Contrôle visuel de l'ensemble des installations et des périphériques - Contrôle visuel des tableaux MCR - Contrôle de fonctionnement des monoblocs - Contrôle des réseaux hydrauliques - Vérifications des points effectués selon rapport n° 018 - Contrôle des valeurs remontées par les compteurs M-Bus - Sauvegarde de toutes les valeurs de réglage des API - Test de diverses alarmes et contrôle de la signalisation de celles-ci sur la GTC - Backup complet de la programmation PG5 1.4 - Divers travaux d'entretien sur les installations techniques 	

Tableau 01-00 (PAC / Distribution CH + FR)

- Contrôle thermique du tableau



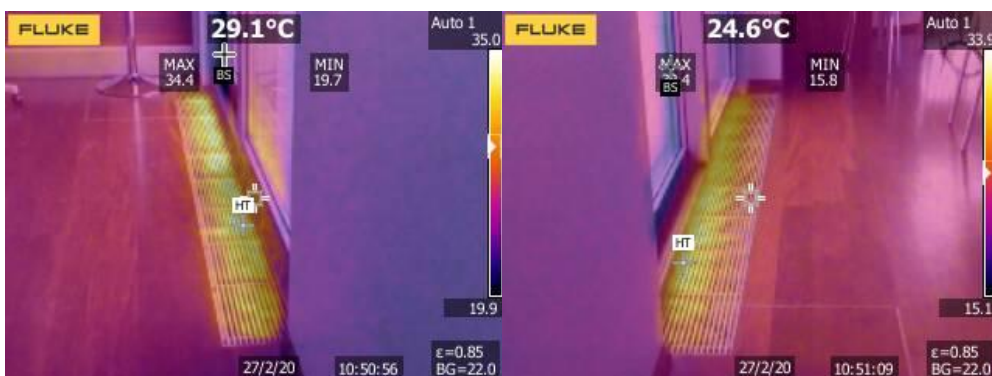
OK, pas de point chaud anormal détecté

- Nettoyage des caissons des convecteurs de sol de la salle de conférence en attique



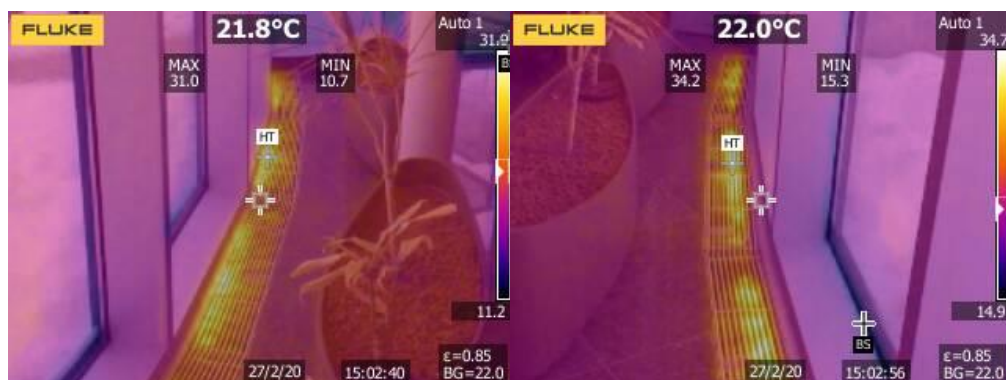
Nécessite la dépose du ventilateur du convecteur de sol

Effectué par Jeanfavre le 27.02.2020



Effectué par Jeanfavre le 27.02.2020

- Les convecteurs ont été déposés, nettoyés et aspirés
- Remontage et contrôle à l'aide de la caméra thermique
- Nettoyage des caissons des convecteurs de sol du hall d'entrée

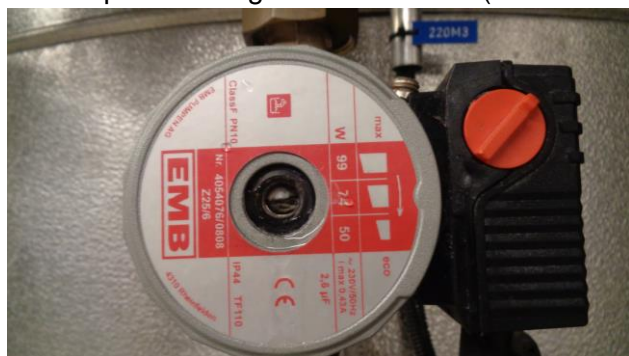


Effectué par Jeanfavre
le 27.02.2020

- Les convecteurs ont été déposés, nettoyés et aspirés
- Remontage et contrôle à l'aide de la caméra thermique

Production de d'eau chaude sanitaire (ECS)

- La pompe de charge de l'accu ECS PAC -220M3 est H.S. il faut prévoir son remplacement rapidement car il n'y a plus de préchauffage de l'ECS par l'échangeur PAC à 35°C (modèle EMB)



A remplacer par
l'installateur sanitaire
URGENT !

- Attention, à faire rapidement car toute la production ECS s'en trouve péjorée !

Pompe à chaleur (PAC)

- Isolation du moteur thermique 180M3 a été enlevée lors d'une intervention pour serrage des vis. Une forte condensation se crée et coule au sol, il faut refaire l'isolation



A faire par l'isoleur
URGENT !

- Le débitmètre du compteur d'énergie du solaire thermique ECS a été remplacé par XXXXXXXX

XXXXXXXX - GTC

Jeanfavre & Fils SA
Ch. de Budron B13
CH 1052 Le Mont-sur-Lausanne

JEANFAVRE
AUTOMATION • TELECOM • IT • ELECTRICITE

GTC

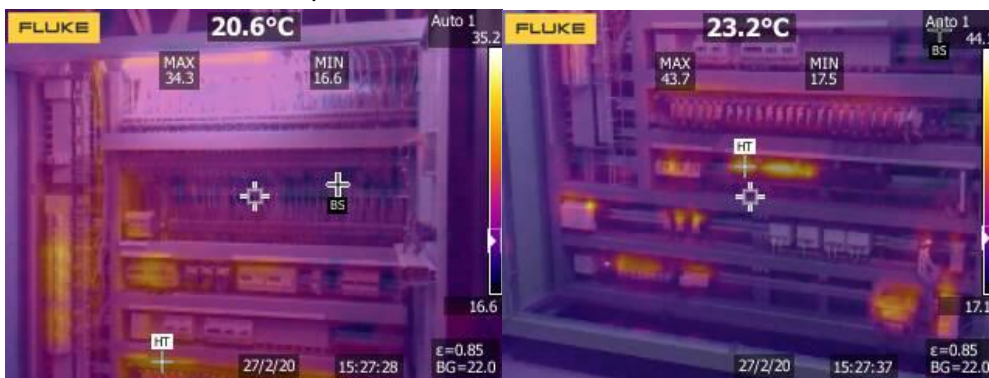
Gestion Technique Centralisée



OK, effectué par
XXXXX

Tableau 01-01 (Ventilation Fitness / Chaudière à gaz)

- Contrôle thermique du tableau



OK, pas de point
chaud anormal détecté

- Manquant pression sur le circuit chaudière à gaz, nécessite un remplissage, idem sur réseau géothermie



A faire par XXXX

- Service à faire sur plusieurs vases d'expansion Pneumatex SA
- Manque pression sur le circuit tour de refroidissement, nécessite un remplissage (eau glycolée) pression à 0,2 bar et vase vide

A faire par YYYY

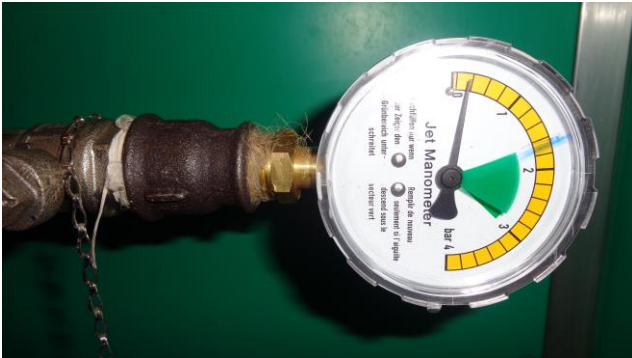
XXXXXXX - GTC

Jeanfavre & Fils SA
Ch. de Budron B13
CH 1052 Le Mont-sur-Lausanne

JEANFAVRE
AUTOMATION • TELECOM • IT • ELECTRICITE

GTC

Gestion Technique Centralisée



A faire par XXXXX
URGENT !

Tableau 01-03 (Ventilations en toiture)

- Contrôle thermique du tableau



OK, pas de point
chaud anormal détecté

- Vérification des convecteurs de sol du pédiatre et du restaurant, prévoir le nettoyage des caissons des convecteurs de sol (dépose des grilles et des ventilateurs)

Offre à faire par
Jeanfavre SA

Ventilation garderie :

- Contrôle visuel des périphériques

Ventilation restaurant :

Le nettoyage complet monobloc restaurant, reprise cuisine a été effectuée par XXXXXX

OK

XXXXXXXX - GTC

Jeanfavre & Fils SA
Ch. de Budron B13
CH 1052 Le Mont-sur-Lausanne

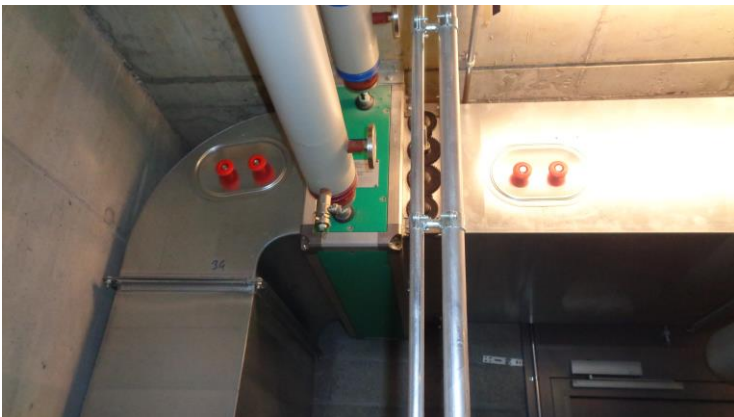
JEANFAVRE
AUTOMATION • TELECOM • IT • ELECTRICITE

GTC

Gestion Technique Centralisée



- Filtres à graisse propres en réserve



- Plusieurs trappes de nettoyage installées

Poste de supervision

- RAS

Remarques générales

- Backup complet du projet SAIA PG5 1.4

Rédigé par : ZZZZ

Date : Le Mont, le 02.03.2020

OK, effectué par XXX

Pour info

Pour info